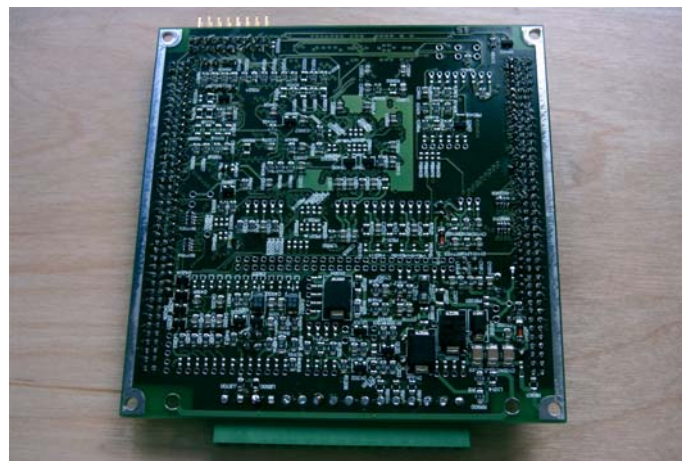
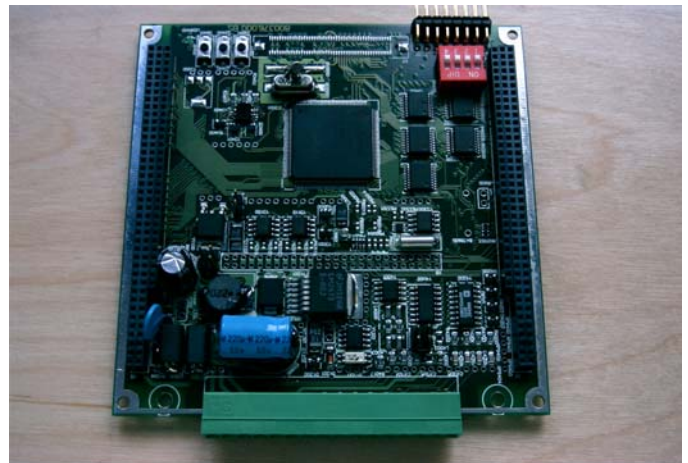


XC167-Modul

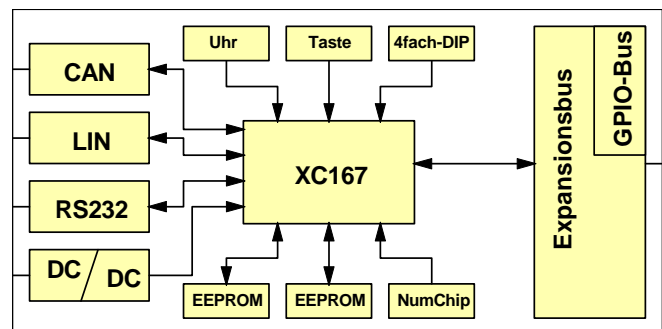
Features

- Mikrocontroller Modul auf XC167 Basis (SAK-XC167C116F40F).
- Kompakte Maße 100 x 100mm.
- Spannungsregler 8.5-32VDC (LM2673SADJ).
- 1 x CAN (HS), wahlweise auch LS möglich.
- 1 x RS232.
- 2 x 64 kBit-EEPROM (ST24C64M1).
- 1 x Nummernchip (DS401Z).
- 1 x Uhr- und Kalenderchip (PCF8593T).
- 1 x Spannungsüberwachung (LM3722IM5).
- 1 x Spannungsüberwachung + Watchdog (TPS3306-18DGK).
- 1 x Spannungsreferenz (MAX6141).
- 1 x Modetaster.
- 1 x 4-fach Dip-Schalter.
- 1 x Diagnose LED.
- 2 x Expansionsstecker (links, rechts).
- 1 x Interfacestecker (zur Erweiterung von Schnittstellen).
- 1 x Parallelbusstecker.
- 1 x JTAG-Stecker (Programmierstecker).
- 1 x Funktions- und Powerstecker (zur ext. Verbindung des Moduls).
- 1 x LIN (Master oder Slave) (optional).
- 1 x weitere CAN (optional).



Beschreibung

Das XC167-Modul ist ein Mikrocontollermodul auf Basis des XC167 der Firma Infineon. Es wurde für den Einsatz in der RappBox entwickelt und bietet somit alle notwendigen Schnittstellen zum Aufstecken der verfügbaren IO-Module.



Bestellnummern, Teilenummern:

Teilenummer	Beschreibung
850376.011	XC167-µC-PCB-C01 (Komplettbestückung mit GPIO-Bus)
850376.021	XC167-µC-PCB-C02 (wie *.011 aber mit X9 horizontal)

Zeichnungsnummer:	850376.0x1.7
Abschnitt:	0
Rev.:	1.1
Datum:	05.04.2004