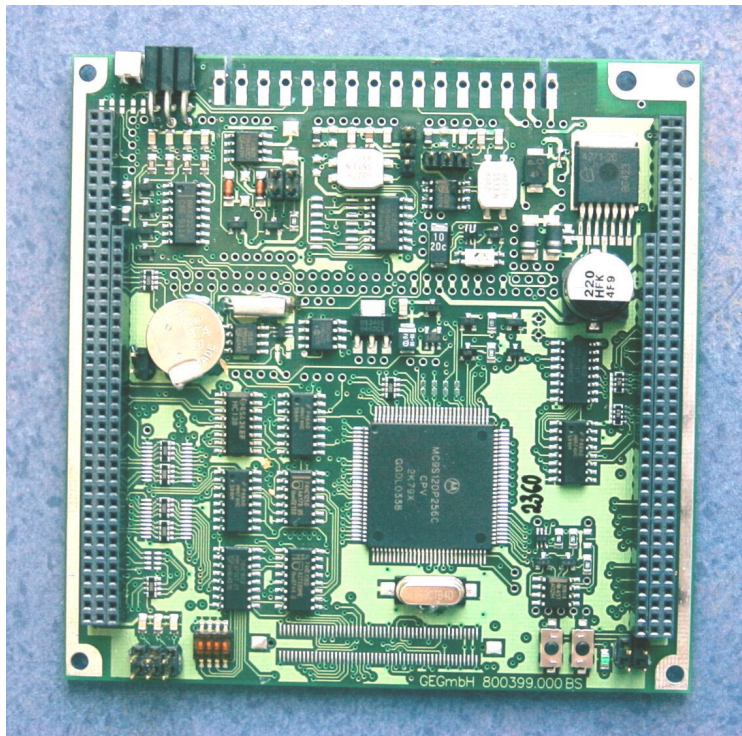


### HCS12-Modul-C02 (ABCDS Frontpanel Konfig.)

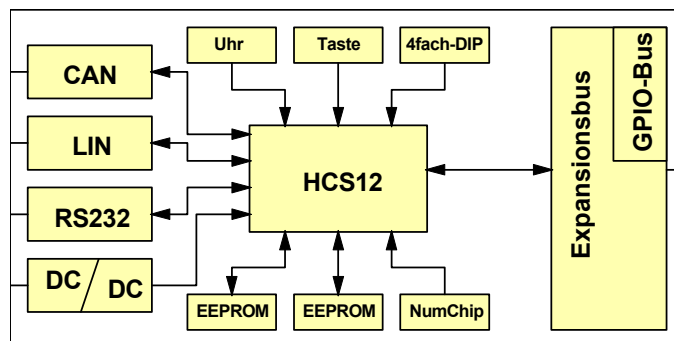
#### Features

- Mikrocontrollermodul auf Basis des MC9S12DP256 der Firma Motorola.
- Kompakte Maße 100 x 100mm.
- Spannungsregler 8.5..32VDC.
- 1 x CAN (HS), wahlweise auch LS möglich.
- 1 x RS232.
- 2 x 64 kBit-EEPROM (ST24C64M1).
- 1 x Nummernchip (DS401Z).
- 1 x Uhr- und Kalenderchip (PCF8593T).
- 1 x Spannungsüberwachung (LM3722IM5).
- 1 x Spannungsüberwachung + Watchdog (TPS3306-18DGK).
- 1 x Spannungsreferenz (MAX6141).
- 1 x Modetaster.
- 1 x 4-fach Dip-Schalter.
- 1 x Diagnose LED.
- 2 x Expansionsstecker (links, rechts).
- 1 x Interfacestecker (zur Erweiterung von Schnittstellen).
- 1 x Parallelbusstecker.
- 1 x BDM-Stecker (Programmierstecker).
- 1 x Funktions- und Powerstecker (zur externen Verbindung des Moduls)



#### Beschreibung

Das HCS12-Modul ist ein Mikrocontrollermodul auf Basis des MC9S12DP256 der Firma Motorola. Es wurde für den Einsatz in der RAPPBox entwickelt und bietet somit alle notwendigen Schnittstellen zum Aufstecken der verfügbaren IO-Module.



#### Bestellnummern, Teilenummern:

Teilenummer	Beschreibung
850399.020	HCS12-Modul-C02 (ABCDS-Frontpanel Konfig.)

Zeichnungsnummer: 850399.020.7  
Abschnitt: 1  
Rev.: 1.0  
Datum: 24.04.2006